

Campingplatz Berner Land

An der Junkerheide 4
16831 Rheinsberg



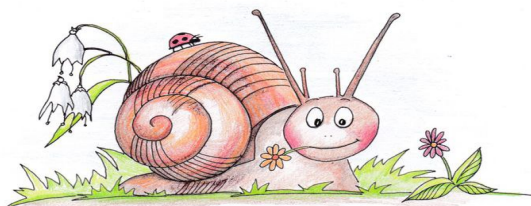
Unsere Öffnungszeiten

1. April bis 10. Oktober

Abreise 9:00 Uhr - 11:00 Uhr

Anreise 14:00 Uhr - 18:00 Uhr

weitere Zeiten nur nach Absprache



Der ökologische Urlaubscampingplatz direkt am Bikowsee.

*Der Naturnahe Campingplatz Berner Land hat
Urlaubsstellplätze für Zelte, Wohnwagen,
Wohnmobile und Vans bis 7,30 m.
Er liegt entlang dem See und hat einen eigenen Strand,
einen Boots- und Angelsteg, einen Bäckerei Service,
ein Waschhaus, einen Lagerfeuerplatz
und einen Hausgarten.
Zusätzlich im Angebot sind gesellige Abende.*



*Unsere aktuellen Preise,
finden Sie auf unserer Internetseite.*

www.berner-land.de

*Wir sind Hunde freundlich und
haben eine ökologische Kreislaufwirtschaft.
Wir haben Stellplätze für Urlaubsgäste
und keine Dauercamper, keine festen Bauten.*

Einen Kontakt zu uns bekommen Sie über

*Tel. 033921-70283
Mobil und WhatsApp 0152-59886366
E-mail info@berner-land.de
Im Winter ist geschlossen.*